



# L'INGENIERIE EN MOUVEMENT

---



Station polaire « Princess Elisabeth Antarctica » - Antarctique



Hôtel\*\*\*\*\* Le Strato, Courchevel - France



Gallée de la ZAC Andromède  
Blagnac - France



Ecluse sur le Rhône/CNR - France

## CHIFFRES CLÉS

180

collaborateurs

18

Millions d'euros  
de Chiffre  
d'Affaires

30

Pays couverts  
par les projets  
du Groupe SGI





# L'EXPÉRIENCE ET LA PASSION, CLÉS DE L'EXCELLENCE

Société indépendante d'ingénieurs-conseils, le Groupe SGI s'est fixé un cap : rester à l'écoute de vos attentes et vous apporter les solutions les plus performantes en développant des activités d'ingénierie de haut niveau.

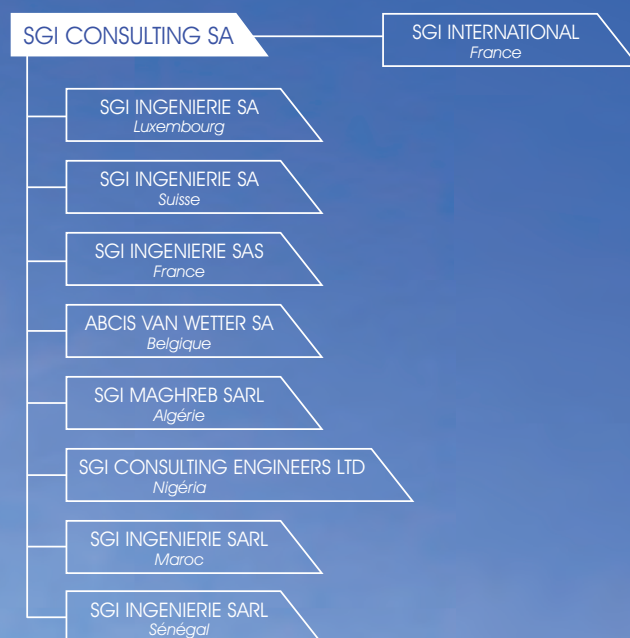
Des premières esquisses jusqu'à l'achèvement des projets, le Groupe SGI vous accompagne avec rigueur en s'appuyant sur une vaste expérience et une diversité culturelle unique issue de ses implantations en Europe et sur le continent africain.

Depuis plus de cent ans, le Groupe SGI s'est forgé une notoriété reconnue d'ingénierie dans les domaines du transport, du bâtiment, de l'eau, de l'environnement et de l'énergie.

Passionnés, nos 180 collaborateurs exercent leur métier sur les projets les plus variés. Du Sahel au Groenland, des montagnes au cœur des villes, ils pourront mettre à profit leur savoir et l'expérience collective du Groupe SGI pour donner à vos projets toute l'excellence qu'ils méritent.

La charte de gouvernance exprime le principe d'indépendance du Groupe SGI, sa volonté de création de valeur durable, et son exigence en matière de qualité de gestion.

## Le Groupe SGI







*Ecluses de plaisance  
construites sur le Rhône  
en Savoie et dans l'Ain - CNR*

## NOS REFERENCES

- > Infrastructures routières
- > Infrastructures ferroviaires  
(train, tram, métro,...)
- > Infrastructures fluviales  
et portuaires
- > Infrastructures aéroportuaires
- > Ouvrages de soutènement
- > Ponts et viaducs
- > Tunnels



*Tunnel  
de Concise  
Suisse*



*Mise à double voie  
Ligne Pétange - Luxembourg*





*Viaduc pour le RER  
à Haren - Belgique*

# CRÉER LES VOIES DU DÉVELOPPEMENT

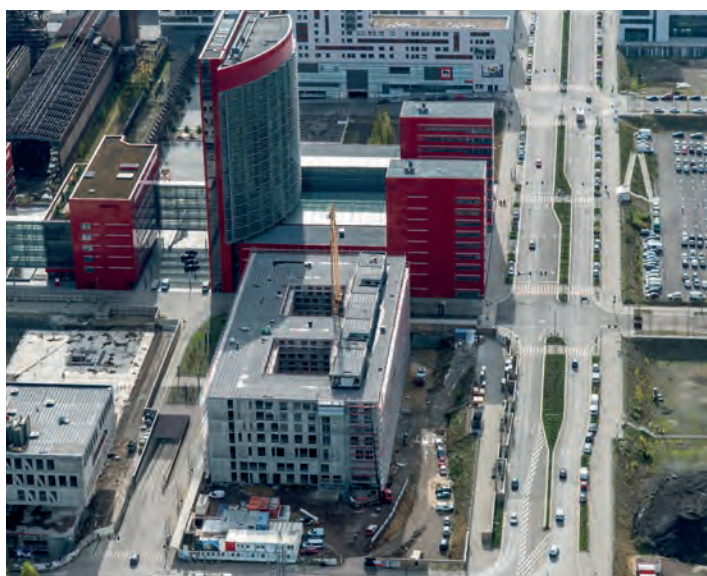
L'évolution des modes de transport et de leurs infrastructures requiert une intégration pertinente et directe de nouvelles exigences dès le stade de la conception et des études.

C'est dans cet esprit que le Groupe SGI s'implique totalement dans les projets d'infrastructures de transport afin qu'au-delà de leur qualité durable, ils jouent pleinement leur rôle social, fonctionnel et économique.

Expérimentés, compétents et toujours en veille pour offrir un service approprié et performant, les ingénieurs du Groupe SGI vous apportent leur expertise en matière d'Assistance à Maîtrise d'Ouvrage, Maîtrises d'Œuvre Etude et Réalisation.



*Pont sur la Nyabarongo - Rwanda*



*Boulevard « Porte de France »  
et diverses voies de circulation  
à Luxembourg*





*Immeuble de bureaux  
« Entre les deux portes »  
Bruxelles - Belgique*

*Siège et usine  
Vacheron Constantin  
Genève - Suisse*

## NOS REFERENCES

- > Bureaux
- > Commerces et centres commerciaux
- > Espaces culturels
- > Groupes scolaires
- > Etablissements de santé
- > Habitat
- > Complexes sportifs
- > Complexes touristiques
- > Industrie



# CONSTRUIRE L'AVENIR

---

Riche de ses multiples savoir-faire dans le domaine du bâtiment, le Groupe SGI offre une ingénierie couvrant l'ensemble des métiers, de l'intention de construire à la réception définitive. Notre particularité est d'avoir su intégrer les métiers de la structure et des techniques spéciales (Climatisation/Ventilation/Sanitaire/Electricité) et du pilotage, dans une approche globale.

Nous intervenons tant sur des programmes neufs que sur des réhabilitations pour le compte de clients publics ou privés, en Europe mais aussi au-delà des frontières notamment au Maghreb et en Afrique de l'Ouest.

L'implication totale de nos collaborateurs nous permet de vous fournir une prestation sur mesure en déployant largement nos ressources humaines sur des projets de grande envergure ou en dédiant des équipes spécialisées sur les projets atypiques.



*Hôtel \*\*\*\*\* Le Strato  
Courchevel - France*



*Centre Commercial - Walferdange  
Luxembourg*



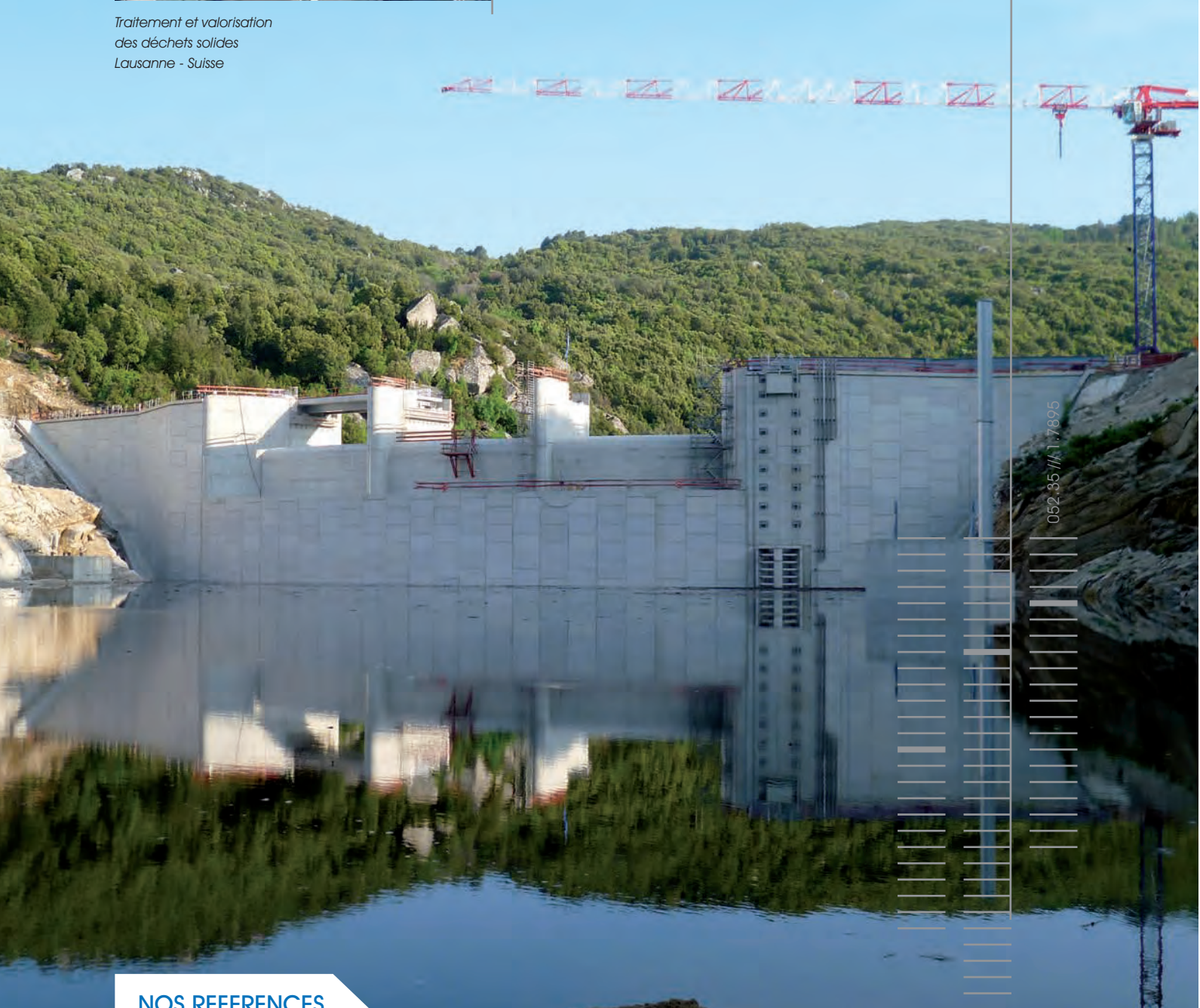
*Nouveau Palais de Justice  
Hasselt - Belgique*





*Traitement et valorisation  
des déchets solides  
Lausanne - Suisse*

*Barrage de Rizzanese  
Corse - France - EDF/CIH*



## NOS REFERENCES

- > Barrages
- > Hydraulique urbaine
- > Hydraulique fluviale
- > Traitement des eaux
- > Traitement des déchets solides
- > Energie





# AU CŒUR DES ENJEUX ENVIRONNEMENTAUX

Le domaine EEE (Eau, Environnement et Energie) remonte aux sources même du Groupe SGI par la création, en 1898 en Suisse, d'une alimentation en énergie hydro-électrique.

Depuis, le Groupe SGI a mené de nombreux projets énergétiques en différents points du globe et étendu sa palette de compétences à l'hydraulique urbaine, à l'environnement et à tout le cycle de l'eau. Ses compétences s'exercent depuis la définition des process et des équipements jusqu'aux études du génie civil.

L'activité environnement concerne à la fois les déchets solides, les études d'impacts de projets d'infrastructures, les études en amont (gestion de réserves naturelles) et les projets de développement durable permettant de combiner hydraulique et environnement : climatisation de zone urbaine, réseaux de chauffage à distance...

Le Groupe SGI est porteur de nombreux certificats en développement durable (*BREEAM, Passive House Consultant, DGNB, HQE,...*).

*Station d'épuration  
du Bois-de-Bay - Suisse*



*Fonçage pour collecteur  
d'eaux pluviales  
et d'eaux usées  
Luxembourg*



*Mise en conformité  
du barrage Malarce  
France*





Complexe touristique  
et Immobilier El Djazair/Emirai  
Algérie

36°46' N

03°03' E



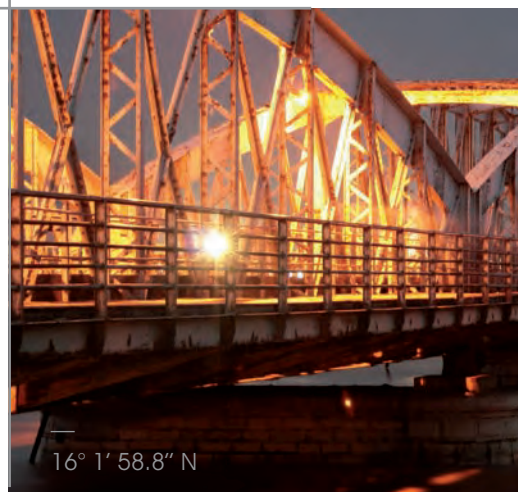
Complexe sportif de  
Laayoune - Maroc



36° 42' 10.24" N

0° 38' 57.32" W

Station d'épuration  
d'Oran - Algérie



16° 1' 58.8" N

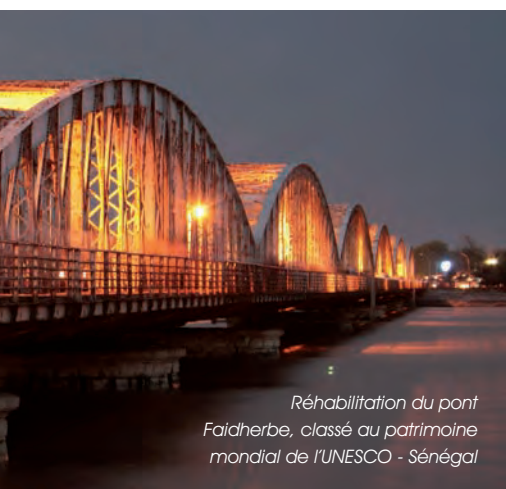
16° 30' 0" W



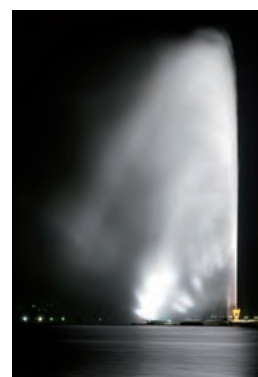


# LE MONDE COMME TERRAIN D'ACTION

Fort de ses racines européennes, le Groupe SGI se développe sur d'autres continents à l'international depuis plus de 50 ans. Son expertise à l'export fédère l'ensemble des métiers du Groupe. Cette activité hors Europe est coordonnée depuis Lyon par SGI International et développée par ses filiales africaines.



Réhabilitation du pont  
Faïdherbe, classé au patrimoine  
mondial de l'UNESCO - Sénégal



Jet d'eau  
de Djeddah  
Arabie Saoudite

—  
21° 30' 56" N  
—  
39° 8' 42" E

Une équipe d'experts dédiée à l'international, réactive et parfaitement intégrée dans les pays où elle œuvre, cultive une grande proximité avec ses clients pour lesquels elle développe ses activités principales : Transport, Bâtiment, Eau/Energie/Environnement.

SGI intervient principalement pour le compte des gouvernements, groupes immobiliers et miniers, majors du BTP et bailleurs de fonds (Banque Mondiale, Banque Européenne d'Investissement, Banque Africaine de Développement, Union Européenne, Agence Française de Développement, Millenium Challenge Corporation, etc...).



[www.sgigroupe.com](http://www.sgigroupe.com)

—  
**Siège Social :**  
**SGI CONSULTING**  
4-6, rue Rham  
L-6142 JUNGLINSTER  
T. +352 49 37 37 1  
[info@sgigroupe.com](mailto:info@sgigroupe.com)

—  
**SGI INGENIERIE S.A. LUXEMBOURG**  
4-6, rue Rham  
L-6142 JUNGLINSTER  
T. +352 49 37 37 1  
[info.lu@sgigroupe.com](mailto:info.lu@sgigroupe.com)

—  
**ABCIS-VAN WETTER S.A. BELGIQUE**  
2, avenue Edmond Van Nieuwenhuyse  
B-1160 BRUXELLES  
T. +32 2 734 31 50  
[info.bxl.be@sgigroupe.com](mailto:info.bxl.be@sgigroupe.com)  
et  
Parc Créaly  
13, rue Camille Hubert  
B-5032 LES ISNES  
T. +32 81 25 77 70  
[info.nam.be@sgigroupe.com](mailto:info.nam.be@sgigroupe.com)

—  
**SGI INGENIERIE S.A. SUISSE**  
46, chemin de l'Etang  
CH-1219 CHATELAINE  
T. +41 22 979 49 00  
[info.ch@sgigroupe.com](mailto:info.ch@sgigroupe.com)

—  
**SGI INGENIERIE S.A.S. FRANCE**  
48, avenue du Lac du Bourget  
F-73374 LE BOURGET DU LAC  
T. +33 4 79 26 52 00  
[info.fr@sgigroupe.com](mailto:info.fr@sgigroupe.com)

—  
**SGI INTERNATIONAL**  
33, rue Maurice Flandin  
Immeuble le Forum  
F-69003 LYON  
T. +33 4 72 33 31 92  
[info.int@sgigroupe.com](mailto:info.int@sgigroupe.com)

—  
**SGI CONSULTING ENGINEERS LTD NIGERIA**  
17, Ojo'badan Street  
NG-OLD BODUA IBADAN  
T. +234 70 98 10 95 63  
[info.ng@sgigroupe.com](mailto:info.ng@sgigroupe.com)

—  
**SG INGENIERIE S.A.R.L. MAROC**  
7, rue Al Oskoufiah, App. n°22  
M-10000 RABAT  
T. +212 5 37 72 71 58  
[info.ma@sgigroupe.com](mailto:info.ma@sgigroupe.com)

—  
**SGI MAGHREB S.A.R.L. ALGERIE**  
8t, route de Dely-Brahim  
Villa 34  
CHERAGA - ALGER  
T. +213 21 36 74 12  
[info.dz@sgigroupe.com](mailto:info.dz@sgigroupe.com)

—  
**SGI INGENIERIE S.A.R.L. SENEGAL**  
29, avenue Pasteur  
SN-11524 DAKAR  
T. +2221 33 961 81 64  
[info.sn@sgigroupe.com](mailto:info.sn@sgigroupe.com)

